



Portable Screw Compressors 2 – 5 m<sup>3</sup>/min  
Передвижные винтовые компрессоры 2 – 5 м<sup>3</sup>/мин



PDP15 | PDP20 | PDP28 | PDK33 | PDP35

enough air for everyone



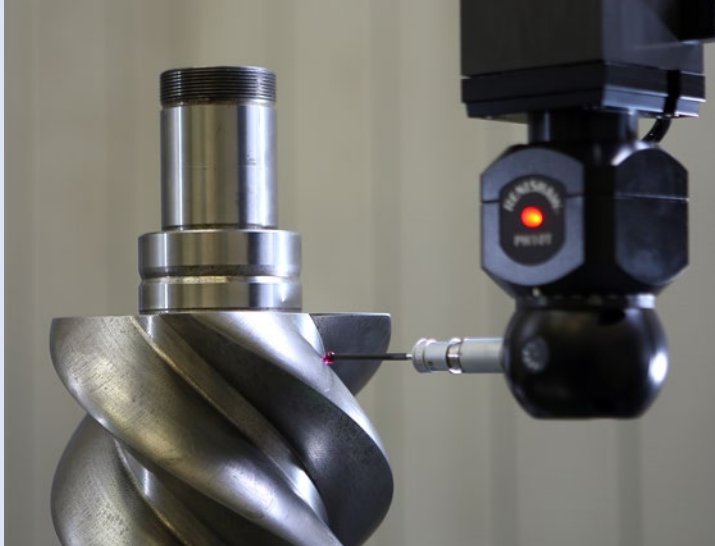
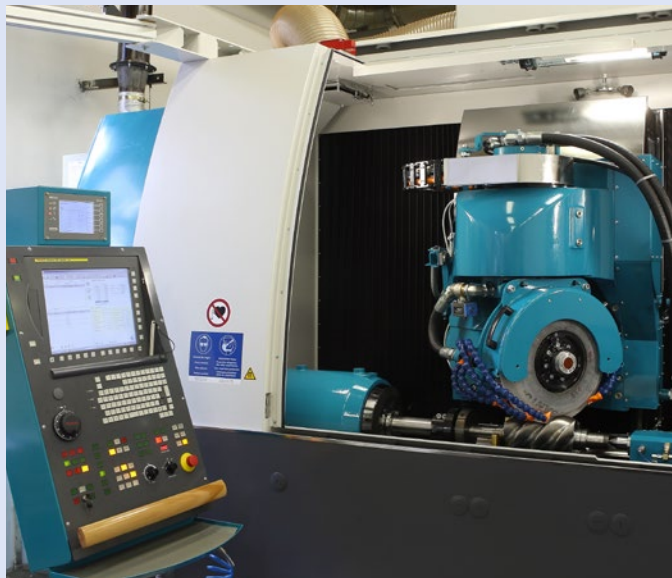
EUROPEAN UNION  
European Regional Development Fund  
Operational Programme Enterprise and Innovations for Competitiveness

## Tradition in manufacturing

Our Industrial tradition is the cornerstone on which we have built our company. Atmos has been engaged in engineering and production of compressors for more than 110 years. The first compressors which left the assembly line were powered by diesel engines in 1955.

## Традиция в производстве

Традиции являются неотъемлемой частью нашего производства. Машиностроительное производство на нашем заводе существует уже более 110 лет, а первый компрессор ATMOS, работающий на дизельном двигателе, сошел с производственной линии в 1955 году.



## Atmos own screw Air-ends

- the screw air-end is a key element of every portable compressor
- for more than 30 years Atmos have machined and produced their own air ends in our own factory, precision tolerances in the range 0,001mm are essential when machining air-ends
- our exceptional quality is due to investment in the best machine-tools and co-ordinate measuring machines to check and verify the precision of manufacturing

## Собственные винтовые блоки

- винтовой блок является ключевым компонентом каждого передвижного компрессора
- производство собственных винтовых блоков на протяжении более 30 лет
- точность изготовления в диапазоне тысячных миллиметра
- исключительное качество благодаря работе передовых обрабатывающих станков и оборудования, контролирующих точность изготовления

## PORTABLE COMPRESSORS PDP, PDK 2–5 m<sup>3</sup>/min Передвижные компрессоры PDP, PDK 2–5 м<sup>3</sup>/мин





## Designed for extreme conditions



- frosts in Siberian tundra
- startup even during extreme low temperatures ( $-42^{\circ}\text{C}$ ) due to newly developed technologies
- corrosive environment of seaside areas of South America
- extreme temperatures of Arabian peninsula
- filters and separators which are designed specially for dusty environments

## Специально для экстремальных условий

- морозы в сибирской тундре
- старт даже при экстремально низких температурах ( $-42^{\circ}\text{C}$ ) благодаря новейшим технологиям
- агрессивная окружающая среда с повышенной влажностью, Южная Америка
- экстремальные температуры Арабского полуострова
- специальные двумерные фильтры для пыльной среды

## Engines

- diesel engines from renowned leading brands
- established global service network
- exceptional lifetime thanks to correct match of engine and air-end

## Моторы

- дизельные двигатели знаменитых брендов
- обширная глобальная сервисная сеть
- чрезвычайно высокий срок службы компрессоров благодаря достаточно мощному резерву двигателя



## Control system

- control system co-ordinates engine rpm according to discharge air
- maximum power optimization, low fuel consumption

## Система управления

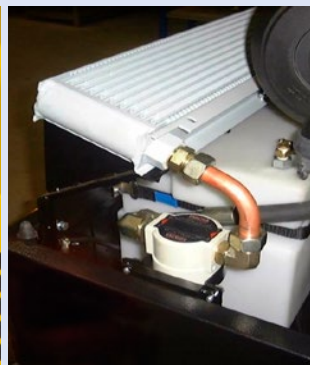
- система управления изменяет обороты двигателя, в соответствии с количеством потребляемого воздуха
- оптимизация производительности и низкий расход топлива

## Optional accessories

- universal appeal and requirement of our products
- wide range of optional and additional accessories

## Опционные принадлежности

- ориентация на универсальность продукции
- широкий выбор опций и дополнительного оборудования

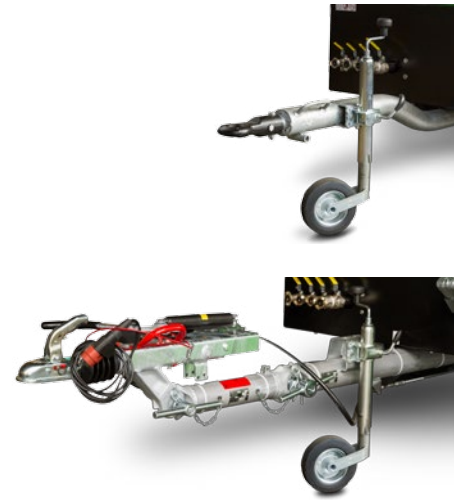


## Optional Accessories

Our compressors can have various versions of undercarriages: fixed unbraked, adjustable unbraked, fixed braked, adjustable braked, skid mounted.

## Опции под заказ

Наши компрессоры имеют различные типы шасси: без тормоза и регулировки, без тормоза с регулировкой, с тормозом без регулировки, с тормозом и с регулировкой, на салазках.



	PDP15	PDP20	PDK33 CE	PDP28	PDK33	PDP35
tool lubricator / лубрикатор инструментов	✓	✓	✓	✓	✓	✓
aftercooler, water trap / охладитель	✗	✓	✗	✓	✗	✓
winter packet / зимний пакет	✗	✗	✓	✓	✓	✓
HA version / работа при высоких температурах	✗	✗	✓	✓	✓	✓
6 kVA gen-set / 6 kVA интегрированный генератор	✗	✗	✗	✓	✗	✓
7 kVA gen-set / 7 kVA интегрированный генератор	✗	✗	✗	✓	✗	✓
towing eye / сцепное кольцо	✓	✓	✓	✓	✓	✓
ball-hitch / подвеска на шару	standard стандартный	standard стандартный	standard стандартный	standard стандартный	standard стандартный	standard стандартный
special colour / специальный цвет	✓	✓	✓	✓	✓	✓
spark arrestor / искрогаситель	✗	✗	✓	✓	✓	✓
DPF filter / сажевый дизельный фильтр	✓	✓	✓	✓	✓	✓
hose reel / катушка для шланга	✗	✓	✓	✓	✓	✓
10 bar version / 10-баровая версия	✗	✓	✓	✓	✓	✓
12 bar version / 12-баровая версия	✗	✗	✓	✓	✓	✓

## Technical parameters

### Технические параметры

		PDP15	PDP20	PDK33 CE	PDP28	PDK33	PDP35
free air delivery номинальная производительность	[m <sup>3</sup> /min] [м <sup>3</sup> /мин]	2	2,9/2,5	4/3,1/2,5	4,4/3,5/2,9	5/3,8/3,2	5/4/3,2
	[cfm]	70	105/90	175/135/113	155/124/102	175/135/113	175/141/113
working overpressure максимальное давление	[bar] [бар]	7	7/10	7/10/12	7/10/12	7/10/12	7/10/12
	[psi]	102	102/150	102/150/175	102/150/175	102/150/175	102/150/175
engine тип двигателя		Perkins 403D-07	Perkins 403D-11	Kubota V1505-T	Perkins 404D-22	Kubota V1505-T	Perkins 404D-22
weight вес	[kg] [кг]	500	690	750	1000	750	1000
engine rated power номинальная мощность	[kW] [кВ]	15,3	21,0	33	35,7	33	35,7
engine rated speed обороты мотора	[rpm]	3200	3400	2500	2400	3000	2600